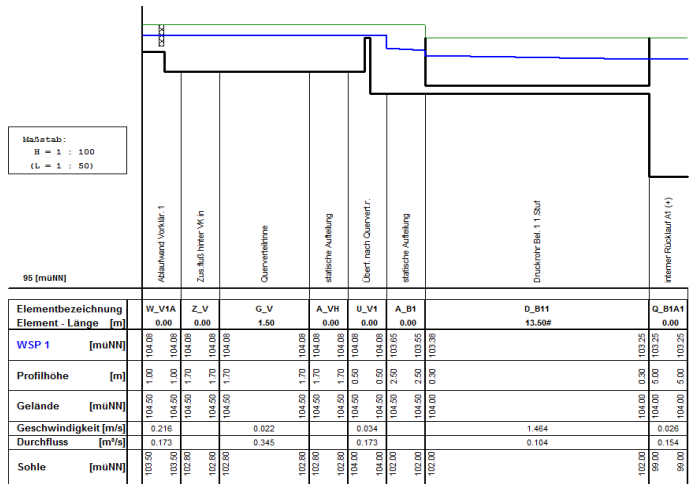
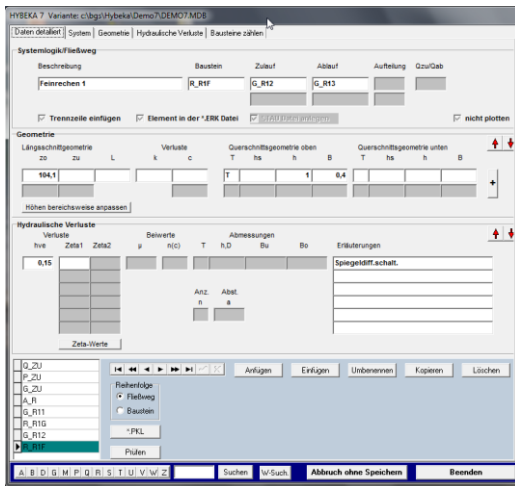


## Hydraulische Berechnung von Kläranlagen

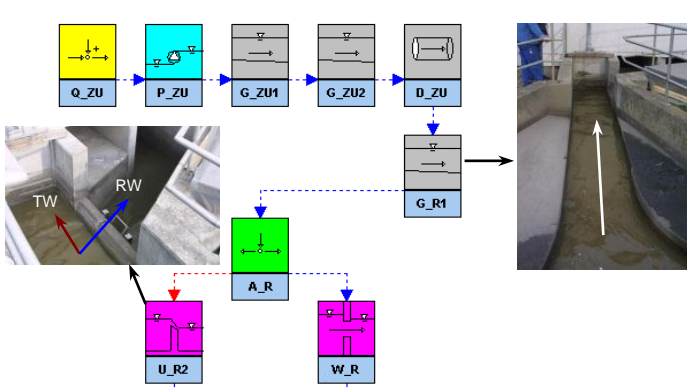
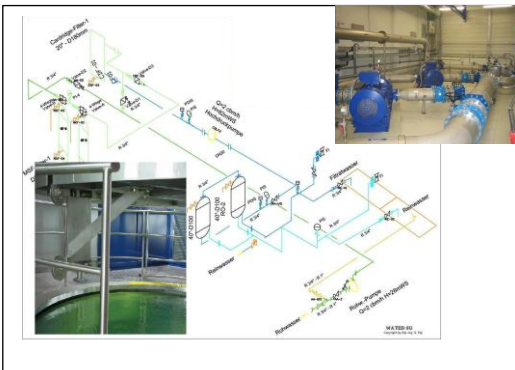
qualifiziertes Planungswerkzeug für den Ingenieur

- **HYBEKA** rationalisiert und verbessert die hydraulische Planung.
- **HYBEKA** berechnet den gesamten Wasserspiegel-, Druck- und Energielinienverlauf in einem Rechengang, auch für sehr große und mehrstraßige Kläranlagen.
- Unterschiedliche Betriebsfälle und bautechnische Varianten werden schnell und übersichtlich verglichen.
- Wasserwerke, Regenüberläufe und -überlaufbecken, Gerinnesysteme für die Bewässerung, Teile von Kanalnetzen und andere Anlagen können hydraulisch berechnet werden.
- Die Dateneingabe erfolgt in **HYBEKA** tabellarisch oder mit einem grafischen Systemeditor.
- Die Berechnungsergebnisse lassen sich durch übersichtliche Tabellen und ein Längsschnittplotprogramm schnell und einfach verstehen, bewerten und darstellen.
- Betriebssysteme: Windows 95/98, NT, 2000, XP, Vista, 7.



Die Dateneingabe erfolgt in übersichtlich gestalteten Fenstern.

Mit einem speziellen Plot-Programm können Längsschnitte mit bis zu drei Wasserspiegellagen dargestellt werden.



**HYBEKA** ermöglicht auch die Berechnung von Pumpendruckleitungssystemen.

Einfaches Zusammensetzen der hydraulischen Bausteine mit dem grafischen Systemeditor.

**HYBEKA** als Demoversion mit Kurzbeschreibung verfügbar unter: <http://www.hybeke.com>